

MODELS DE GESTIÓ SOSTENIBLE DELS RESIDUS MUNICIPALS



Trobada per impulsar
l'estratègia catalana
Residu Zero
Barcelona 29/06/10

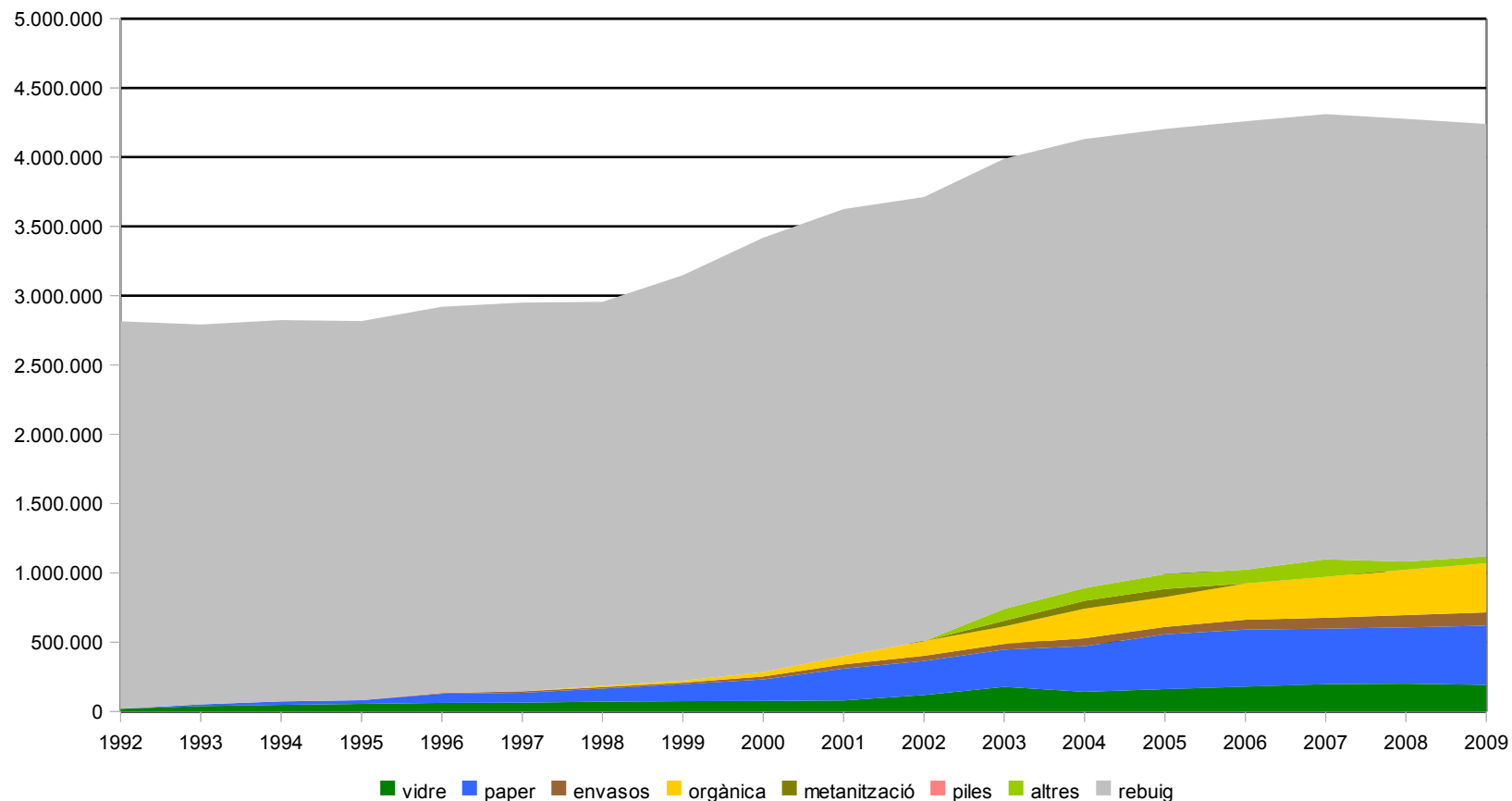


cepa

CENTRE D'ECOLOGIA
I PROJECTES ALTERNATIU

EdC Ecologistes
de Catalunya

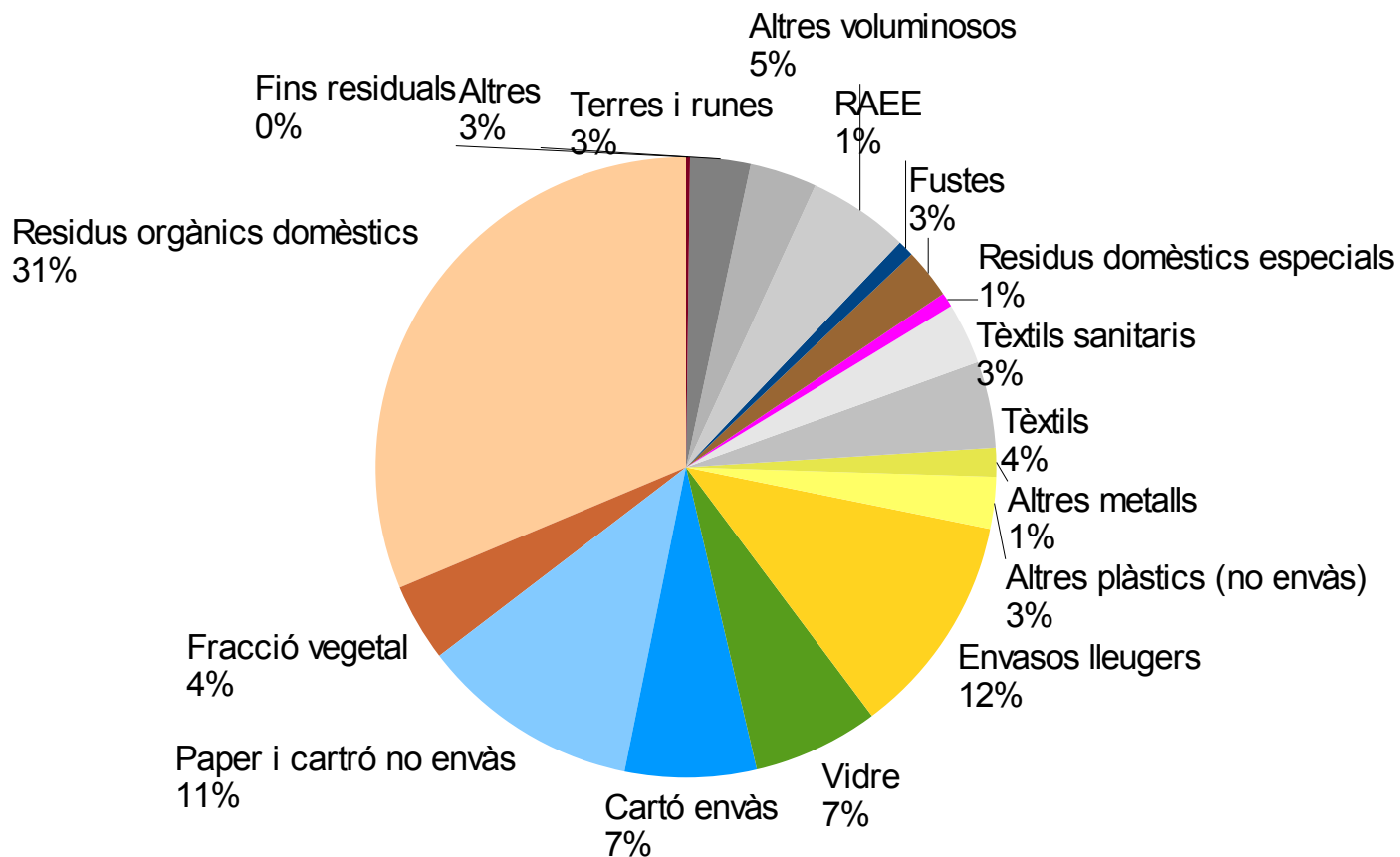
EVOLUCIÓ DE LA PRODUCCIÓ I GESTIÓ DELS RM



Font:: elaboració pròpia a partir dades ARC



Composició dels residus





En resum: la situació de partida

- Les tendències de generació per habitant es van estabilitzant en un llindar alt.
- Canvis en la composició
- La major part va a tractament finalista. El creixement dels residus compensa la major recuperació.
- Dificultat d'assolir els objectius de reciclatge
- Prioritat pels tractaments resta per tal d'acomplir la directiva d'abocadors i es manté la promoció de la incineració.



PER UNA GESTIÓ PREVENTIVA DELS RM A CATALUNYA

La nostra proposta: RESIDU ZERO

- **Ens cal una estratègia catalana de prevenció de residus:** Catalunya hauria de ser un dels països a Europa que adopti l'estratègia de "Residu zero".



CRZ **RIFIUTI ZERO IN PIAZZA**
COMITATO RIFIUTI ZERO

Domenica 16 novembre 2008
Piazza Chanoux · Aosta
dalle 9.00 alle 19.00



- 1 compostaggio
- 2 raccolta differenziata
- 3 riuso e riparazione
- 4 riduzione rifiuti alla base

Potrete acquistare prodotti locali al mercatino della Coldiretti, detersivi "alla spina", vestiti e oggetti usati dalla Caritas. A tutti i partecipanti verrà offerta una zuppa e una tisana Km0. I bambini potranno divertirsi imparando a cucinare delle frittelle di mele. Inoltre sarà un'ottima occasione per imparare la tecnica corretta del compostaggio domestico grazie agli esperti Legambiente.

4 passi per ridurre i rifiuti
www.rifiutizerovda.altervista.org



AVALUACIÓ DE LA SITUACIÓ DE PARTIDA

- Legislació adequada (excepció: Llei d'envasos).
- Falta voluntat política → No es compta amb instruments suficients.
- Manca d'una estratègia pública de gestió per a la prevenció i la sostenibilitat (el **PROGREMIC** no la considera).
- No hi ha prou control públic ni justa distribució de responsabilitats. Falta concreció i transparència en tot el relacionat amb els costos econòmics, socials i ambientals dels residus municipals.





FONAMENTS ESTRATÈGICS PER UNA POLÍTICA PREVENTIVA

- **A. Prioritat a la política preventiva i de reducció**
- **B. Desenvolupar una nova legislació de prevenció**
- **C. Establir una nova distribució de responsabilitats socials, econòmiques i ambientals.**
- **D. Aconseguir una bona separació i tractament de la FORM.**
- **E. Implicació del sector privat que opera a Catalunya**
- **F. Plantejar un pla d'infraestructures no finalistes**



INSTRUMENTS D'ORDENACIÓ PREVENTIVA

- **Llei catalana de prevenció dels residus municipals** i altres instruments reguladors complementaris.
- **Models de recollida més adequats**, participatius i amb una distribució justa de responsabilitats.
- **Instal·lacions de tractament adequades** i orientades a la recuperació i minimització d'impactes ambientals.



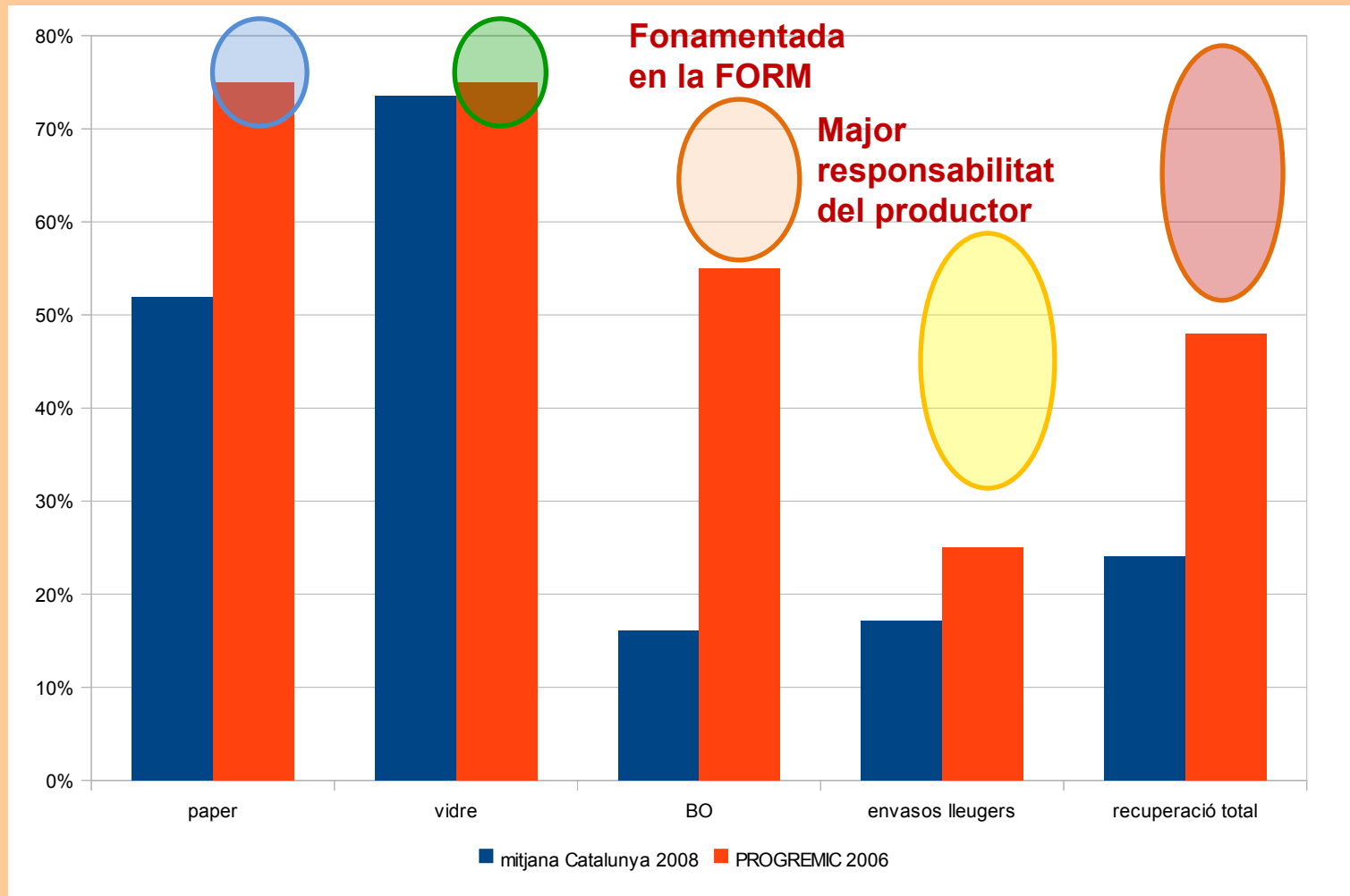
ELS MODELS DE RECOLLIDA: fonaments

- Potenciar la participació ciutadana
- Simplicitat i proximitat dels sistemes de recollida
- Una adequada distribució d'incentius socials i econòmics.
 - La principal separació domèstica i la principal recollida municipal és la de la **fracció orgànica**.
 - **Prioritat sistema recollida Pxp**
 - **SDDR** envasos (begudes) i residus especials (begudes).
 - **Sistema públic de deixalleries i deixalleries de proximitat**.
 - Segregació de la recollida per a les **activitats econòmiques**



OBJECTIUS de RECUPERACIÓ

Estratègia preventiva



TRACTAMENT DE LES FRACCIONS

- S'opta per una opció tecnològica de tractament que tendeixi a la simplicitat i la sostenibilitat.
- FORM:
 1. Compostatge casolà i compostatge comunitari
 2. Compostatge agrícola,
 3. Compostatge planta oberta, tancada o de metanització.Canvi en la concepció tecnològica actual per a la major part del territori:
 1. Descentralització i simplificació mitjança plantes de petita capacitat, distribuïdes en xarxa i amb serveis tècnics, de maquinari i de gestió compartits.
 2. Acostar la gestió als llocs de generació.
- Fracció inorgànica: SDDR, SIG's i plantes de selecció amb cogestió privada.
- Rebuig del triatge: estabilització i abocament.



INSTAL·LACIONS FORM



- PC (Planta de Compostatge): fins a 50.000 tones/any



- PAC (Planta Agrícola de Compostatge): fins a 1.000 tones/any



- PCM (Compostatge Comunitari i casolà): fins a 60 t/any



COMPOSTATGE CASOLÀ

Impulsar l'autocompostatge per als veïns/es:

- Bonificació en la taxa per a aquelles llars que es tractin íntegrament els residus orgànics.
- Realització de tallers i cursos.
- Seguiment per part del municipi per a garantir-ne la qualitat i la continuïtat.
- Especialment indicat per a les Pedanies.

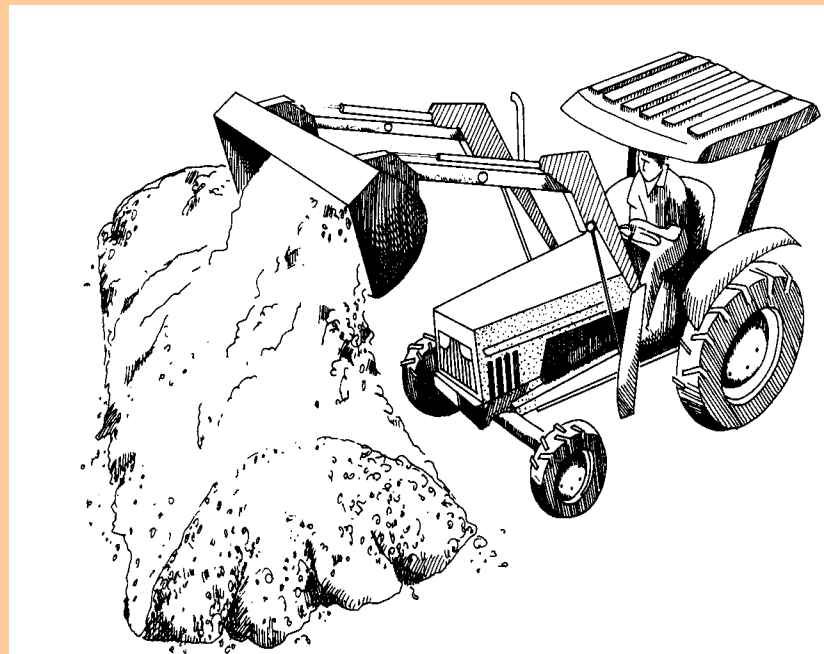


COMPOSTATGE AGRÍCOLA (O “A PAGÈS”)

- Tràmits i requeriments legals i tècnics més simples
- Es tracten els residus orgànics per a obtenir-ne **ADOB ORGÀNIC**.
- Limitat a petites quantitats de FORM.

DESCENTRALITZACIÓ I BAIX COST DE GESTIÓ

- **Estalvi en el transport** de la FORM
- **Remuneració** per a la pagesia.
- Permet la **traçabilitat** del producte.
- **Contacte directe** amb la gestió dels residus (pagès/municipi).
- **Tecnologia simple.**



REQUERIMENTS EN EL COMPOSTATGE AGRÍCOLA

El compostatge agrícola aprofita recursos dels mateixos municipis.

- **ESPAI** VALLAT I PAVIMENTAT.
- **MAQUINÀRIA:** VOLTEJADORA/TRITURADORA i GARBELL (compartida).
- **MAGATZEM** de COMPOST.

**QUALITAT I
TRAÇABILITAT.**



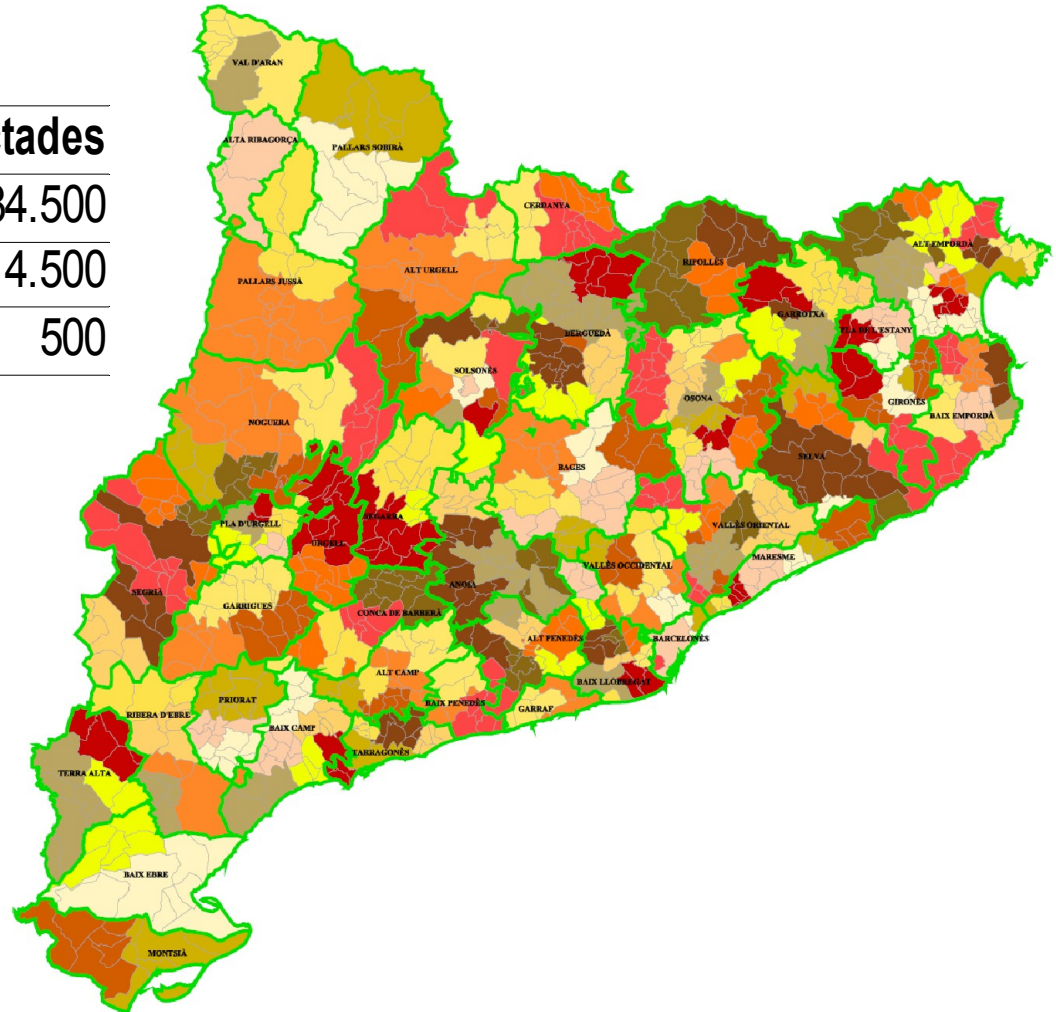
cepa

CENTRE D'ECOLOGIA
I PROJECTES ALTERNATIUS

EdC Ecologistes
de Catalunya

PLANTES DE TRACTAMENT DE FORM

Tipus planta	Nombre	Tones tractades
PAC	110	84.500
PC	93	1.314.500
PCM	12	500

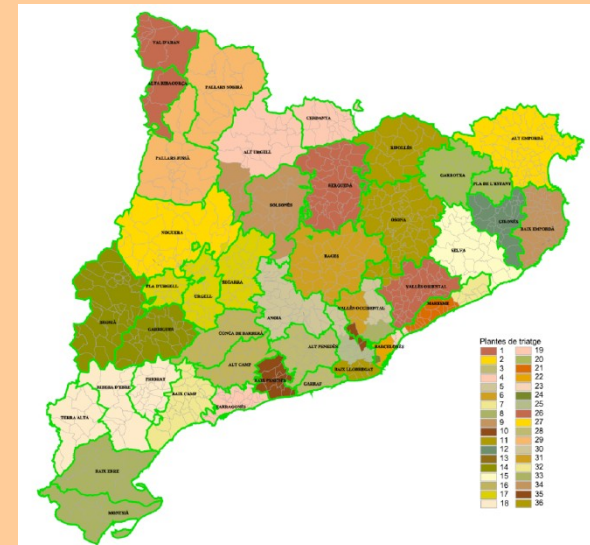


PLANTES DE TRIATGE FIRM

A determinar conjuntament amb el sector privat responsable.

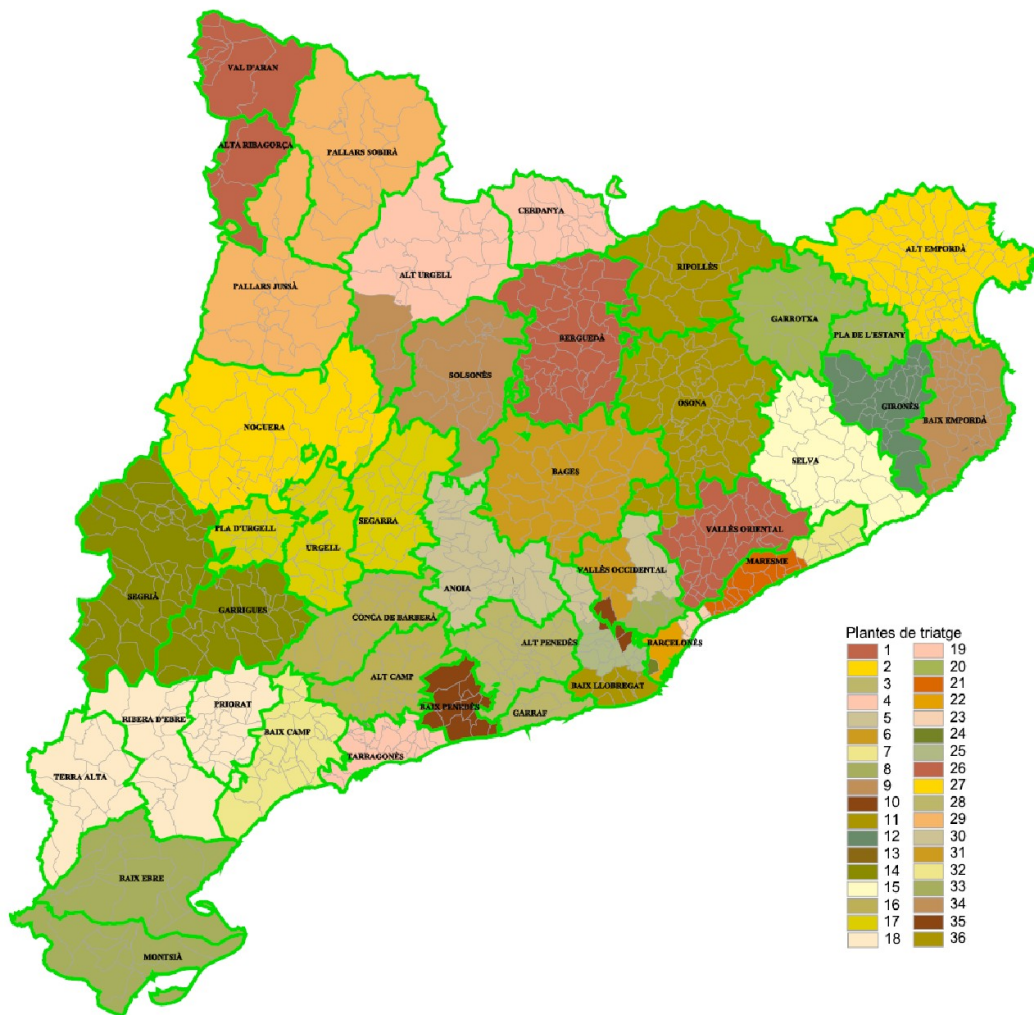
Plantejament inicial:

- superfície: de 3.000 a 6.000 m²
- capacitats: de 15.000 a 100.000 tones
- distàncies uns 30 km



PLANTES DE TRIATGE FIRM (2)

1	5.000	19	75.000
2	45.000	20	30.000
3	80.000	21	100.000
4	15.000	22	525.000
5	65.000	23	130.000
6	60.000	24	85.000
7	60.000	25	105.000
8	50.000	26	135.000
9	45.000	27	15.000
10	30.000	29	10.000
11	60.000	30	95.000
12	55.000	31	100.000
14	70.000	32	35.000
15	50.000	33	80.000
16	25.000	34	10.000
17	30.000	35	25.000
18	15.000	36	105.000
Total			2.335.000



INFRAESTRUCTURES REBUIG

- **Estabilització del rebuig previ a abocament**
 - Compostatge gris o tractament biològic.
- **Abocador**
 - Sols quan s'asseguri la reducció i recuperació de FORM i dels residus segons els objectius marcats
- **Tancament de les incineradores existents**
- **Descartar la crema de residus en cimiteres, tèrmiques...**



PARTICIPACIÓ I QUALITAT DEMOCRÀTICA

- Mecanismes de consulta i codecisió en els territoris, entitats i societat civil.
- Educació ambiental permanent i amb recursos, assumit per totes les institucions i administracions
- Altres accions:
 - Promoció del compost de qualitat, organisme regulador compost,...
 - Control de la bona gestió de les plantes de compostatge
 - Solució bosses de plàstic per la FORM
 - Promoció de tancament del cicle dels materials. Promoció materials reciclats,...

